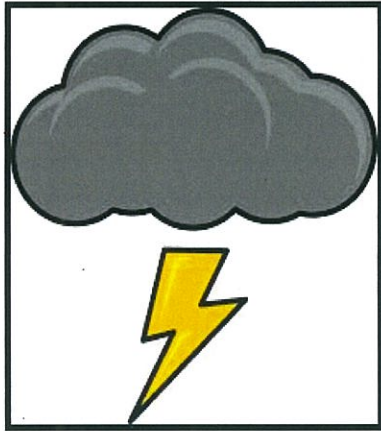


# 野外での活動について【**注意点**】



## 【雷が聞こえたら】

- ・活動を中断し、近くの屋根のあるところに避難しましょう。
- ・「木」「鉄塔」などの下、近くには**絶対に近づかない**ようにしましょう。

※遠くで聞こえているように感じてても、**雷はすぐそこまできている**可能性があります。



## 【危険な植物について】

- ・屋外の活動場所には触ると強いかゆみなどを引き起こす植物が生息しています。
- ・植物等には**むやみに触らない**ようにしましょう。
- ・気付かずに触ってしまう場合があります。  
屋外の活動は**長袖・長ズボン**を着用しましょう。

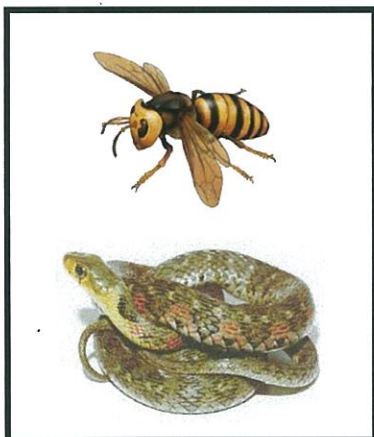


交流の家の周辺の山には「熊」が生息しています。

## 【熊にあわないために】

- ・「鈴」などの音の出るものを身につけましょう。

※活動中は必ずグループで活動しましょう。



## 【スズメバチ・ヘビ等の危険な生物について】

- ・活動中、見つけた場合は「**騒がず**」「**近づかず**」「**刺激せず**」そっと離れるようにしましょう。
- ・巣などを発見した際は、事務室へご報告ください。